

Hefhoogte: 34,70 m
Maximale reikwijdte: 26,15 m
Hydraulische transmissie
Automatisch frame nivellering
Schaarstempels



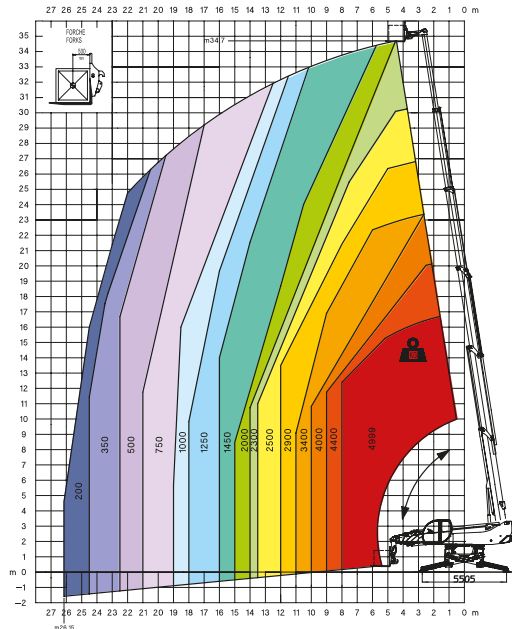
RTH5.35S

Magni Telescopic Handlers srl

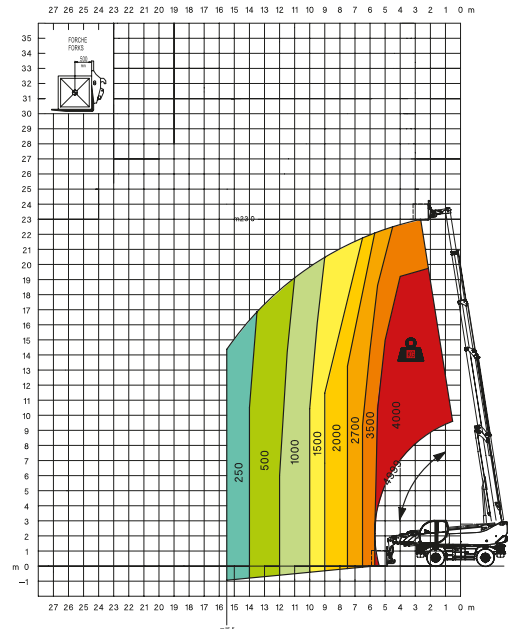
Via Magellano, 22 - 41013 Castelfranco Emilia, Modena, Italia - Tel: +39 059 8630811 - Fax: +39 059 8638012

commerciale@magnith.com - www.magnith.com

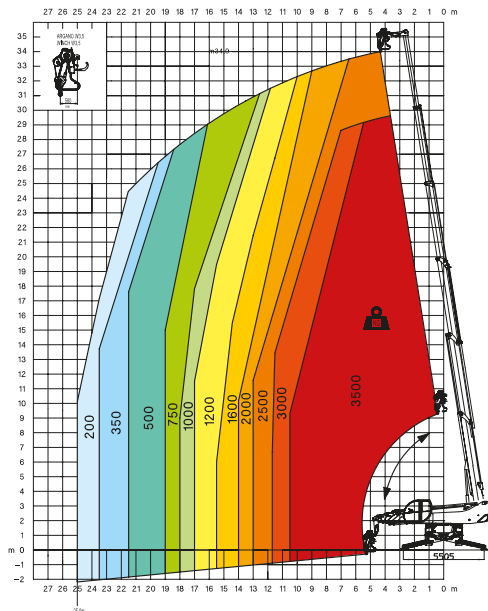
Laaddiagram op uitgeschoven stabilisatoren 360°



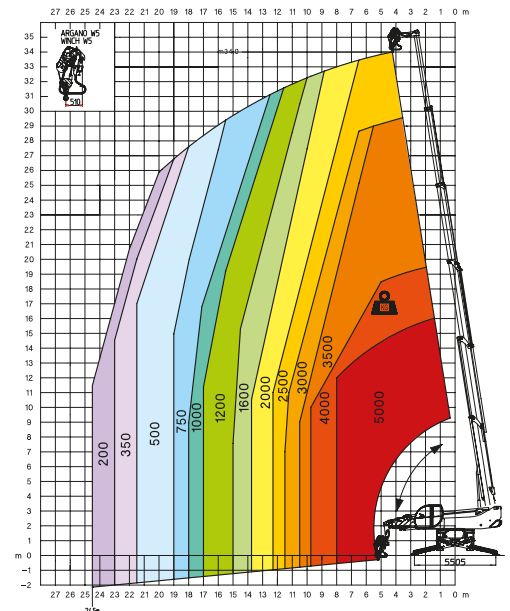
Laaddiagram voorkant op banden



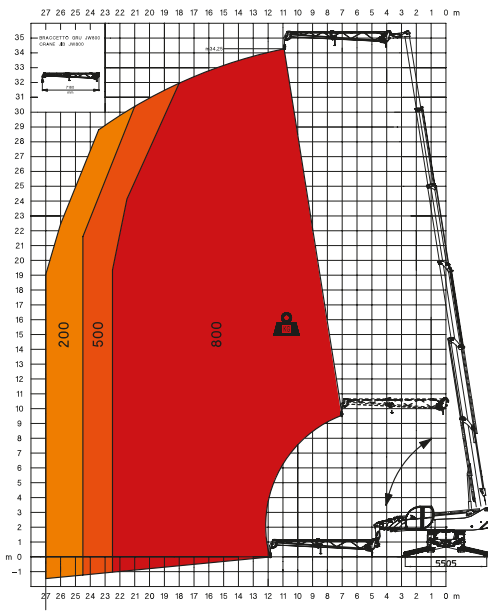
W 3,5
lier 3,5 ton



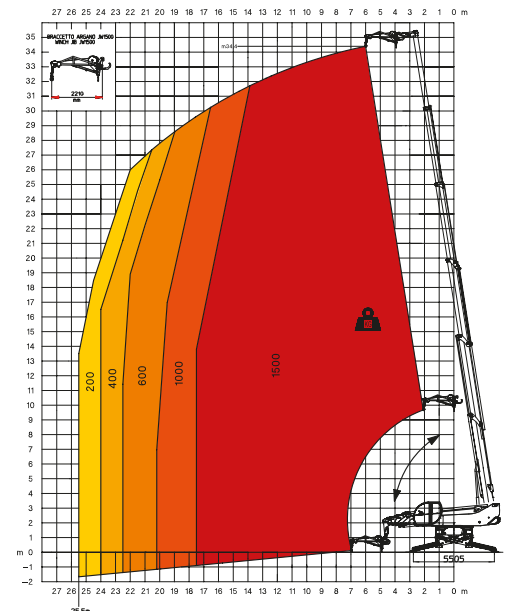
W 5
lier 5 ton



JW 800
jib lier 800

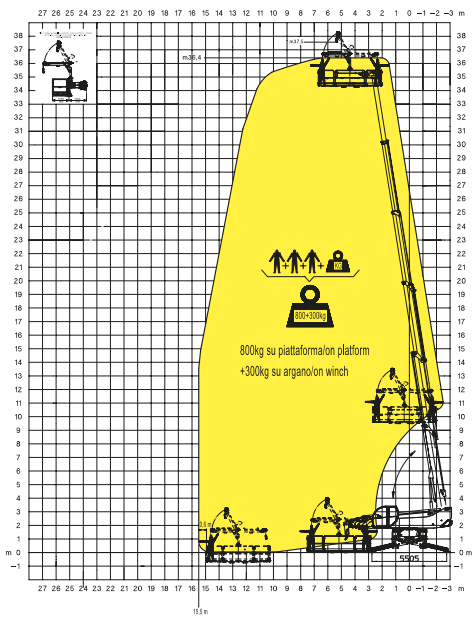


JW 1500
jib lier 1.500



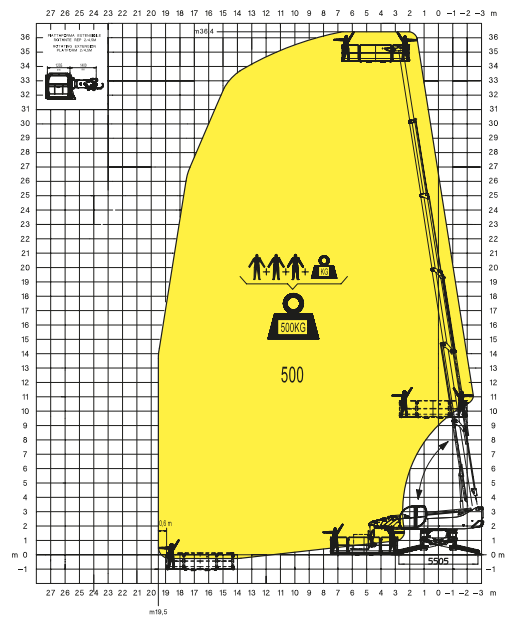
REP 8.2-4,7 W0,3

Werkplatform 4,7m - 800kg met Lier 300kg



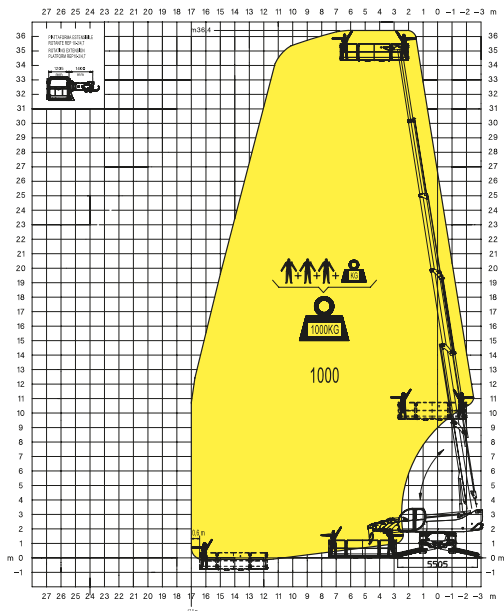
REP 2-4,5

roterend uitklapbaar werkplatform 500kg



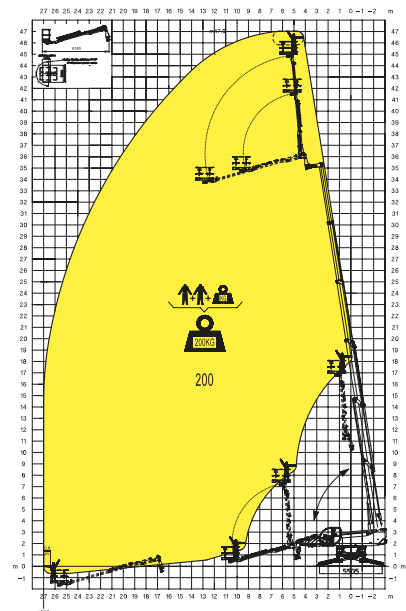
REP 10.2-4,7

roterend uitklapbaar werkplatform 1000kg



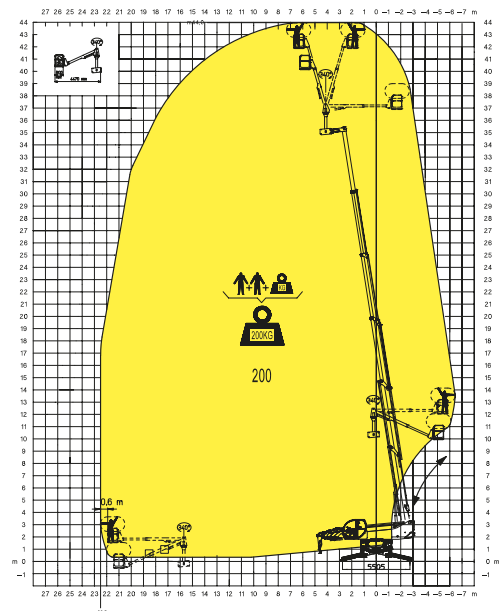
TP 2.10

Telescopisch platform TP 2.10



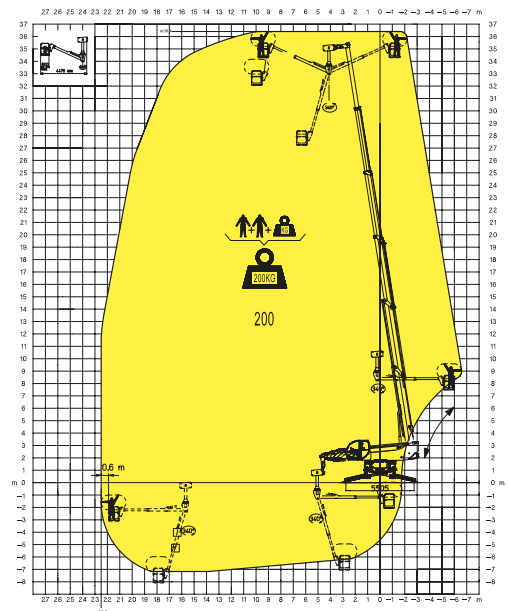
TP O-U

telescopisch 3d zwenkbaar werkplatform met 340° rotatie



TP O-U

telescopisch 3d zwenkbaar werkplatform met 340° rotatie



MACHINEMODEL	Rotating telescopic handler	RTH 5.35S	
	Maximum lifting capacity	4.999 kg (zwaartepunt 500 mm)	
	Maximum lifting height	34,70 m	
MOTOR - MERCEDES	Type	Mercedes OM 934 LA Stage IV	Mercedes OM 924 LA Stage 3A
	Rated power	170 kW - 231 Pk bij 2.200 omw/min	145 kW - 196 Pk bij 2.200 omw/min
	Maximum torque	900 Nm bij 1.200-1.600 omw/min	705 Nm bij 1.200-1.600 omw/min
	Displacement	5,13 l	4,8 l
	Cylinders	4 in lijn	4 in lijn
	Fuel	Turbodiesel met directe insputting	
	Cooling system	Water — intercooler	
AANDRIJVING	Type	Hydrostatisch	
	Model	Bosch — Rexroth	
	Maximum pressure	500 bar	
	Displacements	Pomp met variabele slagvolume , elektronisch bestuurd. Motor met variabele slagvolume	
	Gear box	Dropbox met 2 versnellingen Vooruit en achteruit	
ASSEN EN REMMEN	Type	Assen met planetaire aandrijving	
	Rear axle	Schommelende stuuras met hydraulische blokkering	
	Front axle	Schommelende stuuras met automatische nivellering +/- 10°	
	Service brake	Meerschijvenrem in oliebad op iedere as met hydraulische besturing	
	Parking brake	Hydraulisch met negatieve werking	
	Tyres dimensions	445/65 R 22,5	
PRESTATIES	Max. travel speed	40 km/h	
	Drawbar pull	125 kN	
	Gradeability	43%	
	Turning radius (end of forks)	7.000 mm	
GEWICHTEN	Total unladen	23.870 kg	
	Front axle unladen (boom retracted and lowered)	11.970 kg	
	Rear axle unladen (boom retracted and lowered)	11.900 kg	
INHOUD TANKS EN INSTALLATIES	Fuel tank	280 l	280 l
	AdBlue	40 l	n.a.
	Hydraulic oil tank	250 l	250 l
	Engine oil tank	20,5 l	16 l
	Cooling liquid	36 l	36 l
HYDRAULISCHE INSTALLATIE VOOR DE BEWEGINGEN	Max werkdruk	350 bar	
	Soort installaties	Load sensing	
	Functiepomp	Bosch Rexroth — Met variabele slagvolume	
	Ventielenblok voor bewegingen arm en zwenkkop	Danfoss — Elektroproportioneel ventiel SIL 2	
	Ventielenblok voor stabilisatoren	Bosch Rexroth — Elektrohydraulische actuators	
	Besturing bewegingen	2 stuks CAN bus gecontroleerde joysticks met dodemansbeveiliging	
OVEREENSTEMMING MET DE NORMEN	EN 13849: betreffende de veiligheid van alle machinebedieningen EN 13000: betreffende de normen van de hydraulische hijskranen EN 280: betreffende de normen van de hoogwerkplatformen FOPS/ROPS 97/68/EG: betreffende de normen inzake de uitstoot van de motoren		

